



ATRA

producent **PROTEKT**

OSŁONA **ATRA S20**

Osłona twarzy chroniąca przed łukiem elektrycznym
mocowana do hełmu ATRA 20



Made
in Poland

EN 166 / EN 170

CLASS 1

GS-ET-29: 2019-06



✓ ochrona przed łukiem przy
zwarciu elektrycznym

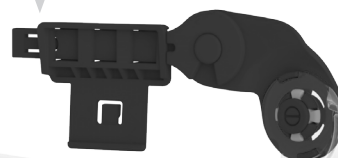
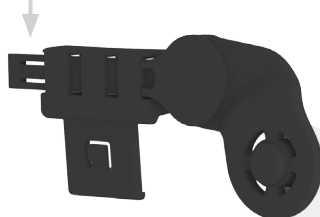


Badanie odporności na
działanie łuku elektrycznego
powstającego przy napięciu.

AC 400 V

wygodny system
montażu do hełmu

pasuje do uniwersalnych
gniazd 30 mm w kasku
ATRA20



✓ wytrzymała
konstrukcja z poliwęglanu
waga **190 g**

✓ 1 klasa optyczna
z najwyższą klasą
widzenia

✓ ochrona przed
promieniowaniem UV
klasa **2C-1,2**

✓ odporność na uderze-
nia dużej energii **A**

✓ ochrona przed materia-
łami niebezpiecznymi
jak ciecze, stopione
metale, gorące ciała stałe

Zastosowania:

- prace pod napięciem,
- budownictwo,
- przemysł metalurgiczny



Doskonała ochrona przy zwarciu
łuku elektrycznego (**4 kA/0,5s**) - class 1



WWW.PROTEKT.PL

PROTEKT

ADRES REJESTROWY - PROTEKT Grzegorz Łaszkiwicz Spółka z o.o. ul. Starorudzka 9, 93-403 Łódź

BIURO / DZIAŁ HANDLOWY - ul. Skromna 6, 93-405 Łódź, tel.+48 42 29-29-500, handlowy@protekt.com.pl, Fax:+48 42 680-20-93

MAGAZYN - ul. Gombrowicza 6, 93-405 Łódź

» OSŁONA **ATRA S20**

Przykładowe zdjęcia z testu badającego odporność osłony na łuk elektryczny. Zgodnie z normą **GS-ET-29: 2019-06**.



Osłona przygotowana do testu.



Widok tuż po zapaleniu się łuku elektrycznego.



Odziaływanie łuku elektrycznego na powierzchnię osłony o wartości **(4 kA/0,5s) - class 1**



Osłona po wykonaniu testu ze śladami odziaływania łuku elektrycznego.

WWW.PROTEKT.PL

PROTEKT[®]

ADRES REJESTROWY - PROTEKT Grzegorz Łaszkiwicz Spółka z o.o. ul. Starorudzka 9, 93-403 Łódź
BIURO / DZIAŁ HANDLOWY - ul. Skromna 6, 93-405 Łódź, tel.+48 42 29-29-500, handlowy@protekt.com.pl, Fax:+48 42 680-20-93
MAGAZYN - ul. Gombrowicza 6, 93-405 Łódź